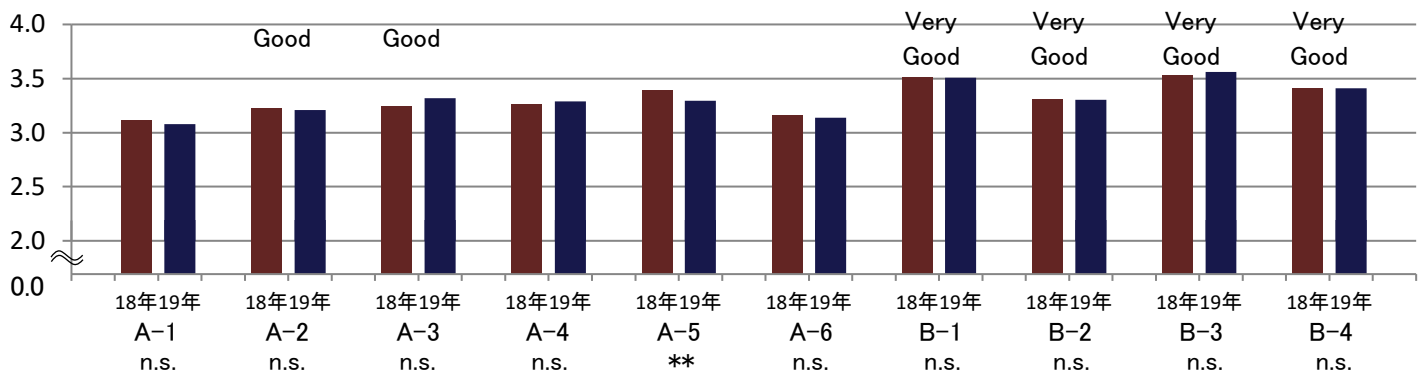


A. 授業のわかりやすさについて		B. 授業運営について	
1	先生の説明は、あなたにとってわかりやすかったですか。	1	シラバス(講義要項)に則した内容の授業が行われていたと思いますか。
2	使用した教科書、参考書、配布資料などの教材は役に立ちましたか。	2	先生は私語を注意するなど、受講生が講義に集中できる環境を作っていたと思いますか。
3	黒板の板書は読みやすく書かれていましたか。	3	授業の開始時間、終了時間は守られていたと思いますか。
4	スクリーンに投影される文字や図表(パワーポイント、実物投影機、OHP等を含む)は読みやすく作成されていましたか。	4	総合的に見て、この授業の運営はどうでしたか。
5	先生の声は聞き取りやすかったですか。		
6	総合的に見て、この授業はわかりやすかったですか。		

当学部平均点の経年比較



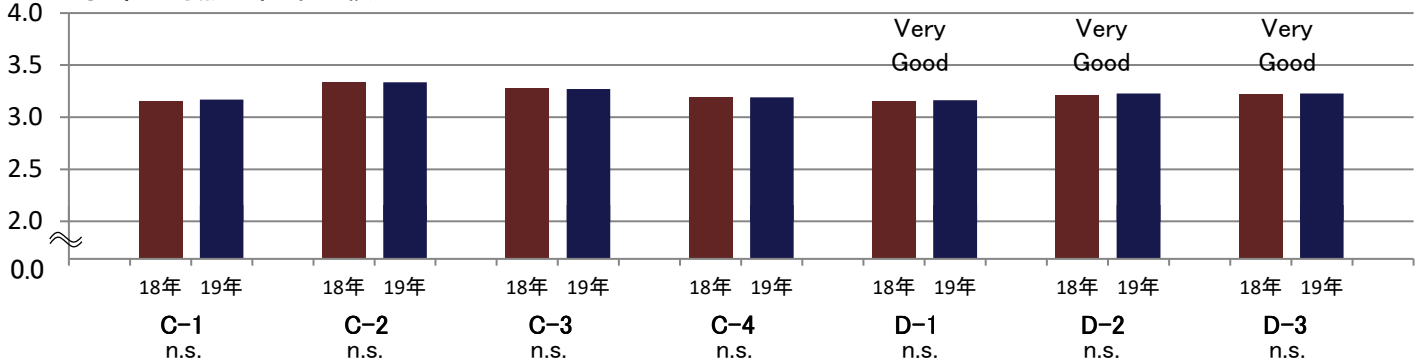
C. 学習成果について

1	あなたは講義中に熱心に受講したと思いますか。
2	受講の結果、新しい知識を得ることができましたか。
3	受講の結果、新しいものの見方や考え方を得ることができましたか。
4	この授業へのあなた自身の取り組み、この授業から得られたことなど総合的に見て、あなた自身の自己評価はどうですか。

D. 授業の難易度と進捗について

1	授業の難易度はあなたにとって適切でしたか。
2	授業の進み方のペースは、あなたにとって適切でしたか。
3	総合的に見て、授業の難易度と進捗は適切でしたか。

当学部平均点の経年比較



結果の見方

・達成度基準との比較

全学授業アンケート実施初年度の学部の平均値と比較して、この値より大きいかどうかを検定し、有意水準5%で大きいことがいえれば「Good」、1%で大きいことがいえれば「Very Good」と表示しています。有意差がなかった場合は何も表示していません。

・前年度との比較

経年経過は、前年度の当該学部の平均点と今年度の当該学部の平均点との間で差があるか否かを、対応の無い等分散を仮定しないt検定を実施し、有意水準5%でその差が有意であった場合には*を、1%で有意であった場合は**を、有意差がない場合はn.s.と表示しています。